

Terracal®

natuurgips

TERRACAL is een landbouwgips (calciumsulfaat) van hoge kwaliteit. Met deze natuurlijke bodemverbeteraar kunnen calcium en zwavel tekorten worden aangevuld zonder de pH van de grond te verhogen. Voldoende zwavel is o.a. belangrijk voor de efficiënte omzetting van stikstof in de plant. Daarnaast verbetert TERRACAL de bodemstructuur.

Voordelen van Terracal

- 100% natuurlijke calcium en zwavel meststof
- minimale invloed op de bodem pH
- fijne maling voor maximale werking
- hoge zuiverheid
- toegestaan in de ecologische teelt

Toepassing en dosering: 250-1000 kg/ha afhankelijk van de bodemgesteldheid.

TERRACAL kan het hele jaar worden toegepast, ook in combinatie met andere bodemverbeteraars of meststoffen.

Kwaliteit en garantie: TERRACAL is een zeer zuivere landbouwgips ($\text{CaSO}_4 + 2 \text{H}_2\text{O}$) gewonnen van natuurlijk gipsgesteente met een fijne maling (poeder). Conform EU-verordening 889/2008-Bijlage I mag TERRACAL gebruikt worden in de biologische teelt.

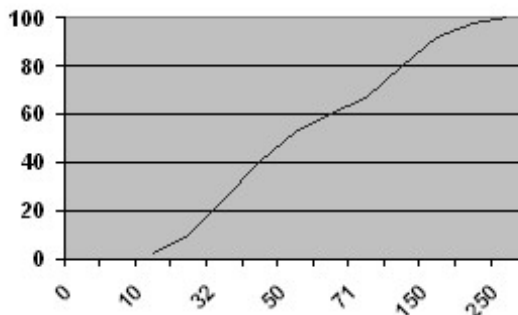
Analyse:	(%)	(methode)	pH: 6,5 (neutraal) zuiverheid: 94-98% water oplosbaarheid bij 25°C: 2,5 g/L soortelijk gewicht: 1150 kg/m ³ (±100 kg/m ³)
vocht	0,006	drogen bij 45°C	
kristalwater	20	drogen bij 180°C	
calcium (Ca)	25	gravimetrisch	
zwavel totaal (S)	18	ICP-AES/QMP	
carbonaat (CO ₂)	0,90	volumetrisch	

calciumoxide (CaO)	35% *(25)	*minimum eisen conform R.D. 824/2005
zwafeltrioxide (SO ₃)	50% *(35)	±5% variatie omdat het om een natuurlijk product gaat

Maling:

- 53% deeltjes < 50 µm
- 60% deeltjes < 63 µm
- 67% deeltjes < 71 µm
- 80% deeltjes < 100 µm
- 92% deeltjes < 150 µm
- 98% deeltjes < 200 µm
- 100% deeltjes < 250 µm

Granulometrische curve:



Gezondheid en veiligheid: Natuurlijk product, niet schadelijk voor het milieu. Niet geschikt voor consumptie. Inademen en oogcontact vermijden. Bij oogcontact met water spoelen. Buiten bereik van kinderen houden.

Verpakking: 1000 kg bigbag

Opslag: droog

Producent: Cargas Industrials, de Pira L.S. Spanje

Distributie Nederland: Servaplant BV